



Le journal indépendant des Genevois

# TARIFS 2026

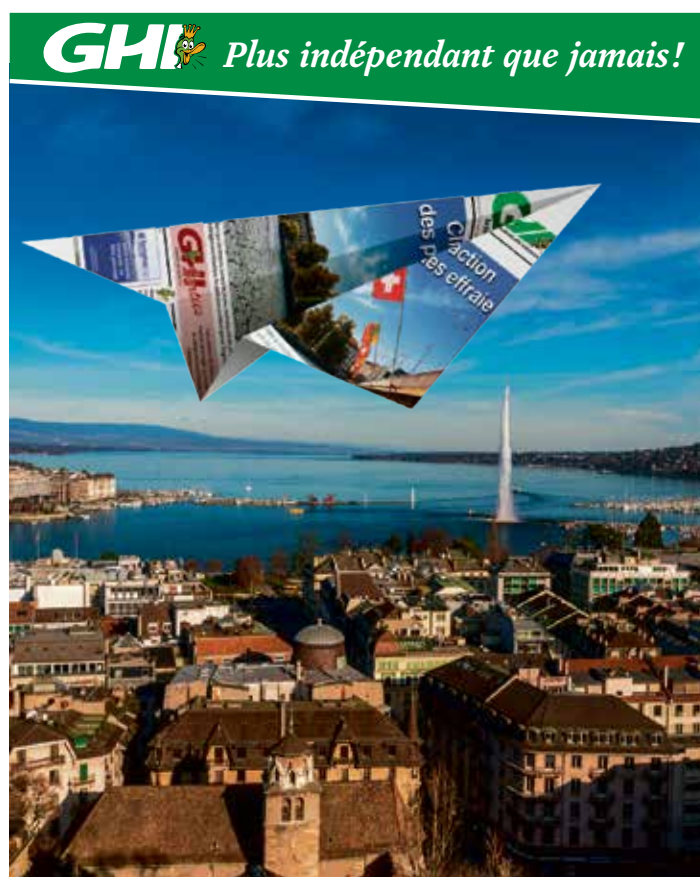


POUR SORTIR DU LOT,  
COMMUNIQUEZ DANS GHI!



# Sommaire

Zones de diffusion	3
Parutions et Rendez-vous	4
Distribution GHI	5
Tarifs 2026	6
Emplacements et formats spéciaux	7-8
Produits d'exception	8-9
Rendez-vous saisonniers et partenariats	10
Encartage de catalogues	11
Echelles de rabais	12
Données techniques	12
Contenu	13
Analyse des lectorats	14
Comparaison des lectorats	14
Combinaison et tarifs	15
Produits Web	16
Nous contacter	16
SPN distribution	17-20



Ni fake news, ni deep fake, ni chat GPT... GHI fait partie de l'ADN de Genève depuis plus de 50 ans. Une information juste, ultra-locale et 100% vérifiée qui valorise la crédibilité de vos insertions.



# Zones de diffusion



Notre combinaison publicitaire avec Lausanne Cités pour toucher vos clients de Genève à Lausanne



Zone économique 11 (Genève – Nyon)  
Agglomération lausannoise Espace  
regroupé Nyon et Morges



# Calendrier Parutions et rendez-vous

## Janvier

□ 31-01 Pas de parution	01
□ 07-08	02
□ 14-15	03
□ 21-22	04
□ 28-29	05

## Février

□ 04-05 Santé	
St Valentin	06
□ 11-12	07
□ 18-19 Impôts	08
□ 25-26	09

## Mars

□ 04-05	10
□ 11-12 Santé	11
□ 18-19 Deux-roues*	
Seniors*	12
□ 25-26 Rive gauche	13

## Avril

□ 01-02	14
□ 08-09 Santé	15
□ 15-16	16
□ 22-23 Quartier	17
□ 29-30 Deux-roues*	18

## Mai

□ 06-07 Santé	19
□ 13-14	20
□ 20-21 Deux-roues*	
Métiers du bâtiment	21
□ 27-28 Quartier	22

## Juin

□ 03-04 Santé	23
□ 10-11 Deux-roues*	24
□ 17-18 Rive droite	
Guide été*	25
□ 24-25	26

## Juillet

□ 01-02 Quartier	27
□ 08-09	28
□ 15-16	29
□ 22-23	30
□ 29-30	31

## Août

□ 05-06	32
□ 12-13	33
□ 19-20	34
□ 26-27 Deux-roues*	
Théâtres*	35

## Septembre

□ 02-03	36
□ 09-10	37
□ 16-17 Rive gauche	38
□ 23-24 Deux-roues*	39

## Octobre

□ 30-01 Musées*	
Santé	40
□ 07-08 Seniors*	
Chasse	41
□ 14-15	42
□ 21-22	43
□ 28-29	44

## Novembre

□ 04-05 Automnales	
Santé	
Guide Hiver*	45
□ 11-12 Quartier	46
□ 18-19	47
□ 25-26 Rive gauche	48

## Décembre

□ 02-03 Santé	
Quartier	49
□ 09-10 Fêtes	50
□ 16-17 Vœux*	51
□ 23-24 Vœux / Réveillon*	52
□ 30-31 Pas de parution	01

\*Combi avec Lausanne Cités

# Distribution GHI

## Canton de Genève

### Distribution brute

1201	00	GENEVE - PAQUIS	VILLE GENÈVE
1202	00	GENEVE - SERVETTE	VILLE GENÈVE
1203	00	GENEVE - ST JEAN	VILLE GENÈVE
1204	00	GENEVE - VIEILLE VILLE	VILLE GENÈVE
1205	00	GENEVE - PLAINPALAIS	VILLE GENÈVE
1206	00	GENEVE - CHAMPEL	VILLE GENÈVE
1207	00	GENEVE - EAUX VIVES	VILLE GENÈVE
1208	00	GENEVE - GRANGES CANAL	VILLE GENÈVE
1209	00	PT-SACONNEX	VILLE GENÈVE
1227	04	LES ACACIAS	VILLE GENÈVE
1212	00	GRAND-LANCY	RIVE GAUCHE
1213	00	PETIT-LANCY	RIVE GAUCHE
1213	03	ONEX	RIVE GAUCHE
1222	00	VESENAZ	RIVE GAUCHE
1224	00	CHENE-BOUGERIES	RIVE GAUCHE
1225	00	CHENE-BOURG	RIVE GAUCHE
1226	00	THONEX	RIVE GAUCHE
1227	00	CAROUGE GE	RIVE GAUCHE
1214	00	VERNIER	RIVE DROITE
1217	00	MEYRIN	RIVE DROITE
1218	00	GRAND-SACONNEX	RIVE DROITE
1219	00	LE LIGNON (INCL. AIRE)	RIVE DROITE
1219	10	AIRE LE LIGNON	RIVE DROITE
1219	12	CHATELAINE	RIVE DROITE
1220	00	LES AVANCHETS	RIVE DROITE

207 558 EXEMPLAIRES

### Distribution nette

1223	00	COLOGNY	RIVE GAUCHE
1228	00	PLAN LES OUATES	RIVE GAUCHE
1231	00	CONCHES	RIVE GAUCHE
1232	00	CONFIGNON - LULLY	RIVE GAUCHE
1233	00	BERNEX - SEZENOVE	RIVE GAUCHE
1234	00	VESSY - PINCHAT	RIVE GAUCHE
1236	00	CARTIGNY	RIVE GAUCHE
1237	00	AVULLY	RIVE GAUCHE
1241	00	PUPLINGE	RIVE GAUCHE
1243	00	PRESINGE	RIVE GAUCHE
1244	00	CHOULEX	RIVE GAUCHE
1245	00	COLLONGE - BELLERIVE	RIVE GAUCHE
1246	00	CORSIER	RIVE GAUCHE
1247	00	ANIERES	RIVE GAUCHE
1248	00	HERMANCE	RIVE GAUCHE
1251	00	GY	RIVE GAUCHE
1252	00	MEINIER	RIVE GAUCHE
1253	00	VANDOEUVRES	RIVE GAUCHE
1254	00	JUSSY	RIVE GAUCHE
1255	00	VEYRIER	RIVE GAUCHE
1256	00	TROINEX	RIVE GAUCHE
1257	00	CROIX DE ROZON/BARDONNEX	RIVE GAUCHE
1258	00	PERLY	RIVE GAUCHE
1284	00	CHANCY	RIVE GAUCHE
1285	00	ATHENAZ (AVUSY)	RIVE GAUCHE
1286	00	SORAL	RIVE GAUCHE
1287	00	LACONNEX	RIVE GAUCHE
1288	00	AIRE LA VILLE	RIVE GAUCHE
1216	00	COINTRIN	RIVE DROITE
1239	00	COLLEX - BOSSY	RIVE DROITE
1242	00	SATIGNY	RIVE DROITE
1281	00	RUSSIN	RIVE DROITE
1283	00	LA PLAINE	RIVE DROITE
1283	01	DARDAGNY	RIVE DROITE
1290	00	VERSOIX	RIVE DROITE
1292	00	CHAMBESY	RIVE DROITE
1293	00	BELLEVUE	RIVE DROITE
1294	00	GENTHOD	RIVE DROITE
1298	00	CELIGNY	RIVE DROITE

21 085 EXEMPLAIRES

## District de Nyon

### Distribution nette

1196	00	GLAND	VAUD
1197	00	PRANGINS	VAUD
1260	00	NYON	VAUD
1262	00	EYSINS	VAUD
1267	01	VICH	VAUD
1268	00	BEGNINS	VAUD
1272	00	GENOLIER	VAUD
1276	00	GINGINS	VAUD
1279	00	CHAVANNES DE BOGIS	VAUD
1290	02	CHAVANNES-DES-BOIS	VAUD
1291	00	COMMUGNY	VAUD
1295	01	MIES	VAUD
1295	02	TANNAY	VAUD
1296	00	COPPET	VAUD
1297	00	FOUNEX	VAUD
1299	00	CRANS PRES CELIGNY	VAUD

11 195 EXEMPLAIRES

**En complément de la distribution en boîte aux lettres, plus de 10'000 exemplaires du GHI sont disponibles dans près de 200 caissettes réparties dans tout le canton de Genève et le district de Nyon. Plus d'infos sur [www.ghi.ch](http://www.ghi.ch)**

**DISTRIBUTION BOITES AUX LETTRES TOTAL  
239 838 EXEMPLAIRES**

# Tarifs 2026 - Tarifs bruts TVA 8.10 en sus

FORMAT	N/B		NOIR + 1 COUL		QUADRI	
2/1	CHF 21'344.40		CHF 26'888.40		CHF 34'003.20	
1/1	CHF 10'164.-		CHF 12'804.-		CHF 16'192.-	
	Annonce	Sous texte	Annonce	Sous texte	Annonce	Sous Texte
1/2	CHF5'082.-	CHF6'710.-	CHF6'402.-	CHF8'294.-	CHF8'096.-	CHF10'626.-
Junior page (7col x 300mm/2100 mm)	CHF 4'851.-	CHF 6'405.-	CHF 6'111.-	CHF 7'917.-	CHF 7'728.-	CHF 10'143.-
1/3 (10 col x 145mm/1450mm)	CHF3'349...50	CHF 4'422.50	CHF 4'219.50	CHF 5'466.50	CHF 5'336.-	CHF 7'003.50
1/4	CHF2'541.-	CHF3'355.-	CHF3'201.-	CHF4'147.-	CHF4'048.-	CHF 5'313.-
1/8	CHF 1'270.50	CHF1'677.50	CHF1'600.50	CHF2'073.50	CHF2'024.-	CHF 2'656.50

## Emplacements généraux (Tarifs petites annonces sur demande)

		N/B	NOIR + 1 COUL	QUADRI
Annonce commerciale (min. 30 mm/colonne)*	Le mm/col	CHF 2.31	CHF 2.91	CHF 3.68
Annonce sous texte	Le mm/col	CHF 3.05	CHF 3.77	CHF 4.83
Réclame pages Petites Annonces (col. Paires)**	Le mm/col	CHF 3.45	CHF 4.29	CHF 5.47
Pratique Evasion (GHI + Lausanne Cités) voir P.14				CHF 4'900.-
Publi-info (min. 4 col. 135 mm) voir P.10	Le mm/col	CHF 2.31	CHF 2.57	CHF 2.93

\* Dès une hauteur de 385 mm, les annonces sont facturées sur la hauteur de page

\*\*Rubriques concernées: A vendre, Bonnes affaires, Recherche à acheter, Collection à acheter ou à vendre, Divers, Services, Amitiés rencontres, Relax détente, Rencontres coquines et Contacts express

## Largeur des colonnes

Col.	1	2	3	4	5	6	7	8	9	10
mm	24.5	54	83.5	113	142.5	172	201.5	-	-	290

## Largeur des panoramiques

Col.	13	14	15	16	17	18	19	20	21
mm	369	398.5	428	457.5	487	516.5	546	-	605

# 1<sup>er</sup> cahier emplacements spéciaux (sur réservation)



a. 290x70 mm  
b. 113x60 mm



c. 54x70 mm  
d. 113x70 mm



e. 113x100 mm



f. 54x100 mm  
e. 113x100 mm



g. 290x100 mm

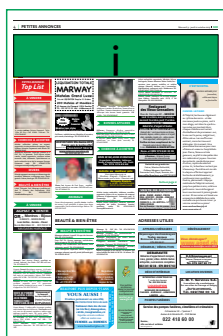
	N/B	NOIR + 1 COUL	QUADRI
a. Bandeau bas de page Une	CHF 3'060.-	CHF 3'830.-	CHF 4'900.-
b. Oreille page Une	CHF 1'500.-	CHF 1'850.-	CHF 2'350.-
c. Petit pavé bas de page Une	CHF 600.-	CHF 750.-	CHF 1'100.-
d. Pavé bas de page Une	CHF 1'400.-	CHF 1'750.-	CHF 2'240.-
e. Pavé page 3 ou/et page 5	CHF 1'300.-	CHF 1'625.-	CHF 2'080.-
f. Petit pavé page 5	CHF 650.-	CHF 813.-	CHF 1'040.-
g. Bandeau bas de page 3 ou/et page 5	CHF 3'250.-	CHF 4'060.-	CHF 5'200.-



h. min 290x100 mm  
max 290x220 mm



i. min 290x100 mm  
max 290x150 mm



j. min 290x50 mm  
max 290x110 mm



k. 113x113 mm - 172x172 mm  
l. 113x113 mm - 172x172 mm



m. 113x110 mm

	N/B	NOIR + 1 COUL	QUADRI
h. Bandeau page Genevoise*	dès CHF 3'250.- (3.25 le mm/col)	dès CHF 4'060.- (4.06 le mm/col)	dès CHF 5'200.- (5.20 le mm/col)
i. Bandeau page Villes*	dès CHF 3'250.- (3.25 le mm/col)	dès CHF 4'060.- (4.06 le mm/col)	dès CHF 5'200.- (5.20 le mm/col)
j. Bandeau haut de page PA (valable dans les pages PA, Auto, Immo, Emploi)	dès CHF 1'525.- (3.05 le mm/col)	dès CHF 1'885.- (3.77 le mm/col)	dès CHF 2'415.- (4.83 le mm/col)
k. Triangle 113x113	CHF 1'559.40	CHF 1'939.08	CHF 2'472.44
k. Triangle 172x172	CHF 3'560.40	CHF 4'427.28	CHF 5'645.04
l. llot rond 113x113 (uniquement en pages PA)	CHF 1'559.40	CHF 1'939.08	CHF 2'472.44
l. llot rond 172x172 (uniquement en pages PA)	CHF 3'560.40	CHF 4'427.28	CHF 5'645.04
m. Pavé page Décaillet (avant dernière page du 1 <sup>er</sup> cahier)*	CHF 1'430.-	CHF 1'786.-	CHF 2'288.-

\*En période de vacances scolaires, sur demande uniquement

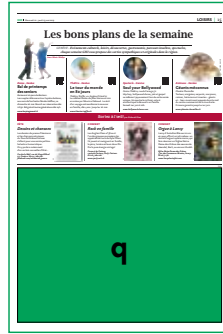
# 2<sup>e</sup> cahier emplacements spéciaux (sur réservation)



**n.** 113x60 mm  
**o.** 113x110 mm  
ou 172x110 mm  
ou 290x110 mm



**p.** 113x25 mm



**q.** 290x220 mm



**r.** Sponsoring rubrique  
têtière avec logo



**s.** 113x60 mm  
ou 172x60 mm  
ou 290x60 mm

## N/B

## NOIR + 1 COUL

## QUADRI

<b>n.</b> Oreille Une 2 <sup>e</sup> Cahier	CHF 900.-	CHF 1'140.-	CHF 1'440.-
<b>o.</b> Pavé ou bandeau 1 <sup>re</sup> page 2 <sup>e</sup> Cahier	dès CHF 1'430.- (3.25 le mm/col)	dès CHF 1'786.- (4.06 le mm/col)	dès CHF 2'288.- (5.20 le mm/col)
<b>p.</b> Nouveauté Loisirs*	CHF 500.-	CHF 625.-	CHF 800.-
<b>q.</b> ½ page sous Bons plans Loisirs	CHF 5'082.-	CHF 6'710.-	CHF 8'294.-
<b>r.</b> Sponsoring rubrique			CHF 700.-
<b>s.</b> Pavé ou Bandeau Evasion	dès CHF 780.- (3.25 le mm/col)	dès CHF 975.- (4.06 le mm/col)	dès CHF 1'248.- (5.20 le mm/col)

\*En période de vacances scolaires, sur demande uniquement

# Produits d'exception

## Slim One en UNE

1/2 page de couverture

Format recto: 142x370mm / Format verso: 142x440mm

Délai: 3 semaines avant parution - Tarifs sur demande



Recto

Verso

Une

## Sticky Notes

Sticker collé sur la Une

Formats usuels:

76x76 mm

Quelques possibilités: recto, recto-verso, QR code, découpe, numéro suivi, coupon réponse...

Délai: 3 semaines avant parution

Tarif aux 1000 en fonction des contraintes techniques. Nous consulter



## Boulevard d'annonces

Minimum 4 pages

Format: 290x440 mm par page (panoramique 605x440 mm)

Délai: une semaine avant parution

Tarif selon volume de pagination



## Publi-info

Format: Minimum 4 col/135 mm

Délai: 2 semaines avant parution

Matériel: texte et photos réalisés sans supplément

Tarif: selon format, voir tarifs p. 5 (Rabais combinaison non applicable)



# Produits d'exception

## Pano XL

6 pages – collage droite ou gauche

Format superpano (B = 3 pages): 895 x 440 mm

Format page simple (A et D): 290 x 440 mm

Délai: 3 semaines avant parution

Tarif: prix sur demande

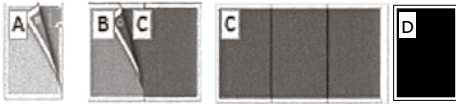
base papier standard, contrat volume valable, possibilité papier amélioré



A B C



B



Der

## Pano XXL

8 pages en portefeuille – collées des deux côtés

Format superpano (C = 4 pages): 1185 x 440 mm

Format pano (B = 2 pages): 605 x 440 mm

Format page simple (A et D): 290 x 440 mm

Délai: 3 semaines avant parution

Tarif: prix sur demande

base papier standard, contrat volume valable, possibilité papier amélioré



A B D



C



Der

## Mini cahier personnalisé

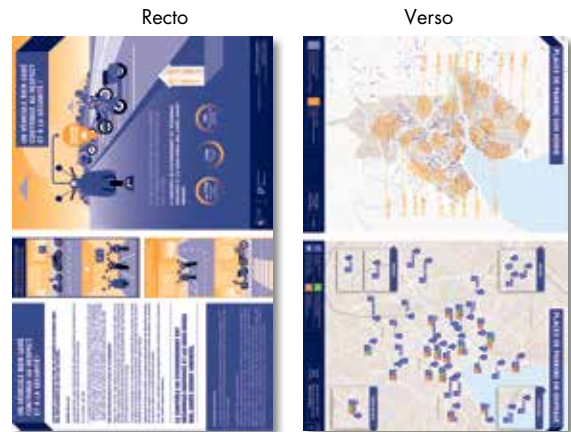
1 page recto verso – Feuille volante encartée – peut être facilement extrait du journal pour être conservé par le lecteur

Tarif net net CHF 18'000.–

possibilité papier amélioré

### Avantages:

- Impression format paysage pour une meilleure visibilité
- Page panoramique réalisée de manière à pouvoir être pliée en deux et facilement conservée par le lecteur
- Page associant: textes, informations pratiques, photos, plans... que gère librement l'annonceur avec, sur demande, l'aide d'un journaliste



## Maxi cahier personnalisé

4 pages – cahier dédié – peut être facilement extrait du journal pour être conservé par le lecteur

Tarif net net CHF 34'000.–

Possibilité papier amélioré

### Avantages:

- Un cahier de 4 pages entièrement dédié à l'annonceur qui peut également faire l'objet d'un tiré à part
- Un cahier personnalisé associant: textes, informations pratiques, photos, plans... que gère librement l'annonceur avec, sur demande, l'aide d'un journaliste



# Nos rendez-vous saisonniers

## Tabloïd Guide été

Supplément dédié aux sports et loisirs d'été, sites touristiques et événements culturels à proximité de Genève, y compris en France voisine.

Diffusion 18 juin 2026

### Avantages:

- La dernière édition avant les vacances scolaires pour toucher un maximum de personnes
- Un module associant texte, informations pratiques et photo que gère librement l'annonceur
- La possibilité de mettre en place un jeu concours avec un rédactionnel durant l'été
- Un tabloïd disponible tout l'été en PDF sur la Home Page du site ghi.ch avec lien dynamique vers le site des annonceurs
- Combinaison possible avec le Guide été de Lausanne Cités



## Tabloïd Guide hiver

En amont de la saison, un cahier dédié aux sports d'hiver, aux stations, aux dernières tendances matériel et équipement.

Diffusion le 05 novembre 2026

### Avantages:

- Une mise en page qualitative dans un esprit magazine, avec une répartition 50% rédactionnel, 50% publicité
- Le lectorat GHI a une très forte affinité avec les sports (ski, Snow, raquettes, randonnée...) et les vacances d'hiver
- Un tabloïd disponible tout l'hiver en PDF sur la Home Page du site ghi.ch avec lien dynamique vers le site des annonceurs
- Combinaison possible avec le Guide hiver de Lausanne Cités



# Partenariats culturels et pratique évasion

## Partenariats culturels

Réservés aux acteurs culturels ou institutionnels organisant des événements artistiques, sportifs ou grand public. Les packs loisirs garantissent visibilité publicitaire et couverture presse.

### Avantages:

- Communication ciblée dans les pages Loisirs du 2e cahier
- Pack rabais exclusif de 50% sur les annonces (non cumulable avec d'autres rabais)
- Rédactionnel garanti
- Association de votre événement à la notoriété et la crédibilité du GHI

Contrepartie: billets pour concours lecteurs ou mise en avant de GHI dans la campagne de communication de l'événement.

Une du second cahier



Page Bons plans



## Page Evasion

Réservée au secteur touristique positionnée en 4<sup>e</sup> de couverture, la page Evasion allie rédactionnel et un espace dédié à une offre commerciale: l'encadré «En pratique». Réservé à l'annonceur, il s'intègre de manière pertinente dans une page orientée voyage et découverte. Editée chaque semaine dans nos deux titres, GHI et Lausanne Cités, elle leur permet de toucher, en une seule parution, 2/3 des ménages de l'Arc Lémanique.

### Avantages:

- Un emplacement exceptionnel en 4e de couverture
- Une combinaison GHI et Lausanne Cités de plus de 442'000 lecteurs
- Au prix de CHF 4'900.- net par parution TVA en sus
- Un rédactionnel écrit par un journaliste en étroite collaboration avec l'annonceur
- Une des pages préférée de nos lecteurs



# Encartage de flyers et catalogues

Avec l'encartage de vos prospectus dans **GHI**, vous optimisez fortement votre communication:

## ➤ Une communication efficace

Diffusion de vos encarts dans un titre leader sur sa zone de diffusion avec un des **meilleurs taux de pénétration** du marché. **9 personnes sur 10** lisent les documents encartés dans GHI et/ou Lausanne Cités grâce à leur emplacement exclusif au sein du journal.

## ➤ Une communication ciblée et percutante

Accédez à la majorité des boîtes aux lettres des secteurs de distribution de GHI et Lausanne Cités. Évitez les pertes et **augmentez de plus de 55%** les foyers touchés par votre communication versus la distribution classique.

## ➤ Une communication maîtrisée

En utilisant, votre propre support de communication, vous maîtrisez votre image et l'identification de vos documents.

Un maximum de 4 encarts par semaine optimise le taux de prise en main et vous **garantit d'être vu, lu et reconnu.**

## ➤ Une communication basée sur la confiance

La notoriété de nos titres et leur lien de confiance avec nos **milliers de lecteurs fidèles** sont au service de votre communication.



# Encartage de catalogues tarifs bruts TVA en sus

## Encartage dans GHI

**Edition totale**  
239'838 ex

Poids	Prix par mille
Jusqu'à 25gr	CHF 170.00
Jusqu'à 50gr	CHF 180.00
Jusqu'à 75gr	CHF 190.00
Jusqu'à 100gr	CHF 200.00

**Edition partielle**  
dès 20'000 ex

**Editions d'été du 9 juillet au 13 août 2026 inclus,**  
distribution 100% nette 106'174 exemplaires

## Contrat et rabais sur le chiffre d'affaires

Rabais cumulable sur les contrats d'annonces en cours

## Combinaison

**LEMAN COMBI**

Touchez la moitié de la Suisse romande en profitant de 10% de rabais supplémentaire

Poids	Prix par mille
Jusqu'à 25gr	CHF 153.00
Jusqu'à 50gr	CHF 162.00
Jusqu'à 75gr	CHF 171.00
Jusqu'à 100gr	CHF 180.00

**Edition totale**  
419'289 ex

## Conditions techniques

Format minimum 10.5 x 15.0 cm

Format maximum 23.5 x 31.5 cm

Dos du pli sur le plus grand côté, pas d'encart libre à l'intérieur, pas de carte collée à l'extérieur.

Le catalogue/prospectus doit répondre à certaines normes techniques.

Des modèles dans le format et papier définitif doivent être soumis à notre service technique au moins 2 semaines avant la date d'exécution. Ils conditionnent notre acceptation définitive.

## Adresse de livraison

DZB Druckzentrum Bern AG  
Zentweg 7 - 3006 Berne  
Tel. +41 (0)31 349 41 11

## Délais de livraison

Minimum 4 jours ouvrables avant la parution  
Maximum 7 jours ouvrables avant la parution

## Horaires pour la livraison:

08h00 - 11h45 / 13h00 - 17h00

# Echelles de rabais 2026

## Rabais contrat sur chiffre d'affaires\*

CHF	6'000.–	2 %
CHF	10'000.–	3 %
CHF	20'000.–	5 %
CHF	30'000.–	7 %
CHF	40'000.–	10 %
CHF	60'000.–	12.5 %
CHF	100'000.–	15 %
CHF	200'000.–	17.5 %
CHF	300'000.–	20 %
CHF	400'000.–	22.5 %
CHF	600'000.–	25 %
CHF	800'000.–	27.5 %
CHF	1'000'000.–	30 %

\* Sur 12 mois

## Prescriptions spéciales

- **Combinaison avec Lausanne Cités** rabais de 10% selon rubrique si format et date de parution identiques (non cumulable avec d'autres rabais, sauf chiffre d'affaires)
- **Rabais caritatifs** 50% pour les associations certifiées ZEWO, 25% pour les associations à but non-lucratif non-certifiées. Rabais non cumulable avec d'autres rabais.

- **Emplacement dans les pages de petites annonces** tarif réclame pour les rubriques Amitiés rencontres et Relax détente
- **Emplacement prescrit** supplément de 20% sur le tarif brut TVA en sus
- **Annonces multi-coins et annonces satellites** supplément de 20% sur le tarif brut TVA en sus

- **Rubrique Astrologie Consultations, Contacts express, Rencontres coquines et Relax détente** illustrations acceptées sous réserve de validation par l'éditeur
- **Tarifs pratique Evasion et sponsoring rubrique** les rabais sur chiffre d'affaires répétition et combinaison ne s'appliquent pas à ces emplacements.
- **Commission agence: 5%** (annonces commerciales et encarts).

Conditions générales de vente: Consultez notre site internet [www.ghi.ch](http://www.ghi.ch)

# Données techniques

## Renseignements généraux

<b>Siège et réception des annonces</b>	<b>SPN SA / GHI Genève home informations</b> 22, avenue du Mail, C.P. 167 1211 Genève 4 Tél. 022 807 22 11 E-mail: <a href="mailto:commercial@ghi.ch">commercial@ghi.ch</a>
<b>Petites annonces</b>	Tél. 022 807 22 44 <a href="mailto:pa@ghi.ch">pa@ghi.ch</a>
<b>Imprimerie</b>	DZB Centre d'Impression Berne
<b>Parution</b>	Hebdomadaire, parution: mercredi/jeudi
<b>Surf. de composition</b>	290x440 mm par page Dès une hauteur de 385 mm, les annonces sont facturées sur la hauteur de page
<b>Trame</b>	40
<b>Volume minimal</b>	30 mm/colonne

## Délais de réservation et de matériel à composer

Sauf jours fériés et événements exceptionnels

**Annonces publicitaires GHI**

Le lundi précédant la parution 14h

**Annonces publicitaires pour Léman Combi vendredi 17h**

## Délais de remise du matériel prêt à imprimer

**GHI: Le lundi précédant la parution 17h**

**Léman Combi: vendredi 17h**

## Rabais de répétition (sous conditions\*)

3 Parutions	5 %
5 Parutions	10 %
10 Parutions	15 %
25 Parutions	20 %
36 Parutions	25 %
52 Parutions	30 %

\***Commande ferme, sans changement de format, non cumulable avec d'autres rabais. Non applicable au Pratique Evasion, ni au Sponsoring Rubrique.**

## Données techniques pour impression

- **Formats de fichiers:**
  - PDF haute définition de préférence (graphiques en haute résolution, fontes incluses, CMJN)
  - Illustrator: au format EPS avec fontes vectorisées
  - Photoshop: au format TIFF/JPEG en CMJN ou niveau de gris  
Résolution: 200 dpi minimum
  - JPEG pour les photos des petites annonces, format conseillé: 9x13cm (700x1000 pixels) à 200 dpi minimum
- **Supports acceptés (fichiers sources):**  
Logiciels: InDesign, Photoshop, Illustrator.
- **Informations Couleurs:**  
Les documents fournis doivent être préparés en fonction du support, dans notre cas : papier journal fin. Pour une impression quadri, l'encre maximum des 4 couleurs est de 200%.  
Si ces critères ne sont pas respectés, il peut en découler des différences de couleur et de netteté des images dont nous ne pourrions être tenus responsables.  
Nous sommes à votre disposition pour vous fournir tous conseils nécessaires à la réalisation de vos documents.
- **Matériel complet ou éléments pour création d'annonce**  
Transmis sur clé USB ou par tout moyen électronique à votre convenance (mail de votre contact au GHI, logiciels de transfert de fichiers...). Mail général: [commercial@ghi.ch](mailto:commercial@ghi.ch)
- **Produits d'exception:**  
Données techniques sur demande

# Nos rendez-vous thématiques

En fonction de la saisonnalité des thèmes, **des pages thématiques** sont proposées dans GHI avec un environnement rédactionnel spécifique et qualitatif.

De quoi susciter l'intérêt des lecteurs et offrir aux annonceurs des **emplacements privilégiés** dans des pages en adéquation avec leurs produits.

## Santé

Selon calendrier, des thèmes génériques prédéfinis (allergies, acné, rhume...) complétés par l'avis d'un professionnel.



## Beauté & Lifestyle

Des conseils et des nouveautés chaque semaine, plus une page Beauté & lifestyle trendy, article de fond, nouveautés, brèves, jeu concours...



## Formation

De l'info pertinente qui cible aussi bien les jeunes que la population active en quête de formation.



## Deux-roues

Le rendez-vous incontournable des amateurs de deux-roues avec des essais motos et scooter, l'actu de l'équipement et des marques.



## Sans oublier

la gastronomie, les musées, les théâtres, les fêtes (St-Valentin, fête des mères, Noël...), les impôts, les grands salons, les vigneron...



# Un journal d'information de qualité

Au service d'une marque forte...

+ de  
**55**  
ans

d'encre genevois avec un titre perçu successivement comme: le journal des bonnes affaires, le culot dans l'info (le Canard Enchaîné local), le journal le plus lu, le journal matin des genevois et désormais le journal indépendant des genevois!

+**30%**

de volume rédactionnel avec une rédaction intégrée

Une  
**ligne**

éditoriale qui mise avant tout sur une information locale souvent exclusive, avec un ton parfois impertinent, mais toujours indépendant... et fréquemment reprise dans les médias.

Un  
**contenu**

rédactionnel qui crée de la proximité avec le lectorat: actualité économique, sociale et politique dans le 1er cahier; rubriques plus légères dans un 2e cahier dédié à la culture, aux sports et aux manifestations, dans le canton et en France voisine (Loisirs, Concours, Offres lecteurs, Santé, Beauté & Lifestyle, Gastronomie, Evasion...)

Des  
**petites annonces**

essentiellement de particuliers, renouvelées chaque semaine: fort attrait notamment pour les rubriques: Immobilier, à vendre et Emploi

De  
**l'info**

commerciale locale à travers des annonces, des partenariats et des publi-rédactionnels



# Analyses des lectorats

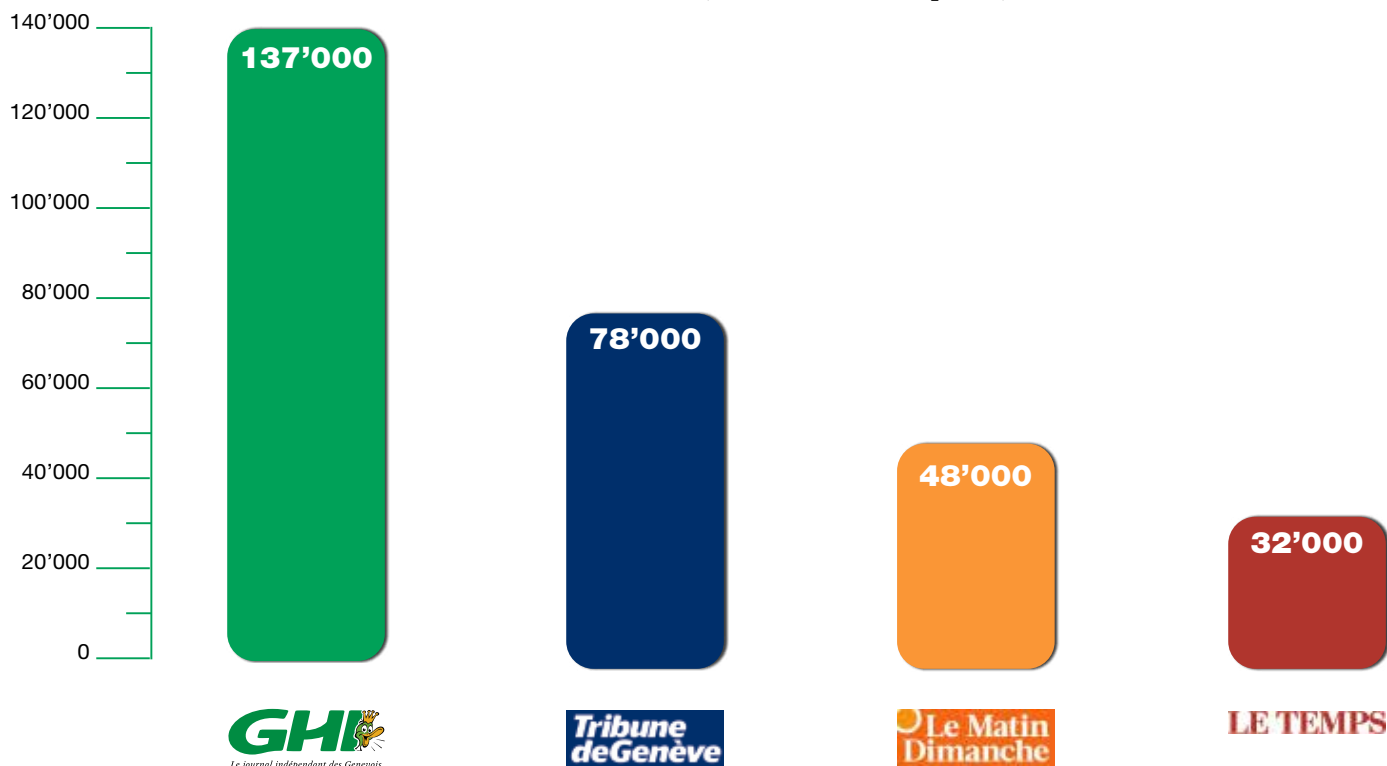
	<b>GHI</b> <small>Le journal indépendant des Genevois</small>	<b>Tribune de Genève</b>	<b>Le Matin Dimanche</b>	<b>LE TEMPS</b>
<b>Nombre de lecteurs</b>	<b>137 000</b>	<b>78 000</b>	<b>48 000</b>	<b>32 000</b>
<b>Par sexe</b>				
Femmes	83 000	43 000	21 000	14 000
Hommes	54 000	35 000	27 000	18 000
<b>Par âge</b>				
14-34 ans	12 000	10 000	9 000	5 000
35-54 ans	47 000	20 000	13 000	11 000
55 ans et +	77 000	48 000	26 000	17 000
<b>Par revenu mensuel</b>				
< CHF 8000.-	93 000	50 000	34 000	15 000
≥ CHF 8000.-	44 000	28 000	14 000	17 000

L'arrondi des chiffres peut entraîner une différence de 1000 par rapport au total. Source: REMP Mach Basic 2026-1- ZE 11 (Genève + Nyon)

**GHI** Lecteurs par numéro (LPN): 137'000, cercle le plus large des lecteurs (CLL) 251'000 (source: REMP Mach Basic 2026-1)

## Comparaison des lectorats

Leader sur la ZE 11 (Genève + Nyon)



Source: REMP Mach Basic 2026-1- ZE 11 (Genève + Nyon)

# La combinaison «presse» efficace

**LEMAN COMBI**



**Lausanne** Cités

**Touchez vos clients de Genève à Lausanne**

**LPN\*: 237'000 lecteurs**

**\*Lecteurs par numéro**

**CLL\*\*: 446'000 lecteurs**

**\*\*Cercle le plus large des lecteurs**



**MÊME POSITIONNEMENT**

**Journal d'information locale hebdomadaire gratuit avec petites annonces classées**

[www.lemancombi.ch](http://www.lemancombi.ch)

Source: REMP Mach Basic 2026-1 ZE11 +district Lausanne, Ouest lausannois, Gros-de-Vaux, Nyon, Morges, Lavaux-Oron

## Combinaison

**LEMAN COMBI**

**Exemples de tarifs 2026 (hors TVA, rabais de combinaison 10% déjà déduit)**

FORMAT	N/B		NOIR + 1 COUL		QUADRI	
2/1 (21 col x 440 mm)	CHF	35'574.-	CHF	44'814.-	CHF	56'641.20
1/1 (10 col x 440 mm)	CHF	16'940.-	CHF	21'340.-	CHF	26'972.-
	Annonce	Sous texte	Annonce	Sous texte	Annonce	Sous Texte
1/2 (10 col x 220)	CHF 8'470.-	CHF 11'110.-	CHF 10'670.-	CHF 13'750.-	CHF 13'486.-	CHF 17'578.-
Junior page (7col x 300mm/2100 mm)	CHF 8'085.-	CHF 10'605.-	CHF 10'185.-	CHF 13'125.-	CHF 12'873.-	CHF 16'779.-
1/3 (10 col x 145mm/1450mm)	CHF 5'582.50	CHF 7'322.50	CHF 7'032.50	CHF 9'062.50	CHF 8'888.50	CHF 11'585.50
1/4 (10 col x 110 mm)	CHF 4'235.-	CHF 5'555.-	CHF 5'335.-	CHF 6'875.-	CHF 6'743.-	CHF 8'789.-

**Prix de base au millimètre/colonne (hors TVA, rabais de combinaison 10% déjà déduit)**

	N/B	Noir + 1 coul.	Quadri
<b>Annonce commerciale</b>	<b>3.85</b>	<b>4.85</b>	<b>6.13</b>
<b>Annonce sous-texte</b>	<b>5.05</b>	<b>6.25</b>	<b>7.99</b>



+ **Lausanne** Cités

**Rabais combinaison:** 10% si format et date de parution identique à Lausanne Cités (non cumulable avec d'autres rabais sauf rabais contrat sur chiffre d'affaires.

**Echelles de rabais contrat\***

CHF	10'000.-	2 %	CHF	340'000.-	17.5 %
CHF	17'000.-	3 %	CHF	510'000.-	20 %
CHF	35'000.-	5 %	CHF	680'000.-	22.5 %
CHF	50'000.-	7 %	CHF	1'020'000.-	25 %
CHF	68'000.-	10 %	CHF	1'350'000.-	27.5 %
CHF	100'000.-	12.5 %	CHF	1'700'000.-	30 %
CHF	170'000.-	15 %			

\*Sur 12 mois

## Produits web [www.ghi.ch](http://www.ghi.ch)

### Emplacements publicitaires sur [www.ghi.ch](http://www.ghi.ch)

TVA 8,1% en sus.

Bannière	Format en pixels	Page du site	Position sur la page	Tarifs		
				Semaine	Mois	3 mois
Bannière horizontale	1200 X 250 pixels	Home / Page rédac. / Page PA	Haut de page	CHF 400.-	CHF 1300.-	CHF 3250.-
		Home	Milieu de page	CHF 200.-	CHF 650.-	CHF 1625.-
		Page petites annonces Rubrique AUTO ou IMMO ou EROTIQUE	Haut de page	CHF 100.-	CHF 330.-	CHF 825.-
Bannière verticale	300 X 600 pixels	Pages rédac - Pages PA	Droite de la page	CHF 200.-	CHF 650.-	CHF 1625.-
		Page Petites annonces Rubrique AUTO ou IMMO ou EROTIQUE	Droite de la page	CHF 100.-	CHF 330.-	CHF 825.-
		Slider Mini format*	300 X 207 pixels	Home	Haut de page	CHF 50.-
Contenu Sponsorisé (Article Digital)		Pages rédactionnelles		CHF 1250.-		

\*Uniquement en couplage avec une parution dans le journal, présence sur la page d'accueil du mercredi précédant la parution au mardi suivant

### Campagnes digitales Ad Comm

#### Ad Communication

Soyez visibles sur Google en faisant de la publicité ciblée en ligne dans votre région et gagnez de nouveaux clients.

Budget mensuel dès CHF 300.-, création de mots clés adaptés à vos besoins pour maximiser les contacts, zone de diffusion géolocalisée, durée de la campagne de 6 à 24 mois renouvelables, rapport mensuel de performances.

Pour infos et devis [vente@ghi.ch](mailto:vente@ghi.ch)



## Régie publicitaire



Le rendez-vous incontournable de l'été à Genève.

Plus de 46'000 visiteurs en 2025, groupe cible ultra attractif (âge moyen 37 ans, expatriés, excellents revenus, éducation supérieure, familles...).

Programmation réalisée par Arena Cinéma.

Profitez d'une offre publicitaire diversifiée en régie chez SPN SA, éditeur de GHI: spots publicitaires diffusés chaque soir avant le film, slides (dias) projetés pendant l'entracte, page et fraction de page publicitaire dans le programme d'Allianz Cinéma, logo sur les e-billets, newsletters, rubrique «partenaires» du site web [www.geneve.allianzcinema.ch](http://www.geneve.allianzcinema.ch)

GHI - SPN SA - 22, avenue du Mail – Case postale 167 – 1211 Genève 4  
Tél. 022 807 22 11 – [commercial@ghi.ch](mailto:commercial@ghi.ch) – [www.ghi.ch](http://www.ghi.ch)



**VOTRE ALTERNATIVE  
POUR UNE DISTRIBUTION EFFICACE**



[www.spn-distribution.ch](http://www.spn-distribution.ch)

Canton de Genève  
et district de Nyon 2026

# SPN SA, SOCIÉTÉ ÉDITRICE DU JOURNAL GRATUIT GHI, MET AU SERVICE DES ACTEURS DU CANTON DE GENÈVE ET DU DISTRICT DE NYON SA NOUVELLE ENTREPRISE DE DISTRIBUTION

Suite à l'arrêt du réseau de distribution de Direct Mail Company (DMC), filiale de La Poste, SPN SA a lancé en août 2024, sa propre société de distribution, SPN Distribution, qui achemine ses hebdomadaires vers les foyers de Genève, du district de Nyon et du Grand Lausanne. SPN Distribution se met également au service des acteurs commerciaux, culturels et institutionnels de ces zones pour la distribution de leurs prospectus, flyers, presse gratuite, journaux communaux ou avis officiels.

La création de cette société a été motivée par les décisions de La Poste de reprendre le mandat de distribution de DMC à son propre compte. Malheureusement, elle l'a fait en proposant des tarifs de distribution élevés.

Lancé avec succès en août 2024, SPN Distribution emploie plus de 120 personnes à Genève et près de 100 à Lausanne. Elle joue la carte de la proximité en multipliant les points d'approvisionnement sur le terrain.

SPN Distribution offre dorénavant une véritable alternative en termes de distribution en boîtes aux lettres et des prix compétitifs et avantageux à tous les acteurs du canton de Genève, du district de Nyon et de Lausanne et sa région.

#### Contacts commerciaux

Tél. 022 807 22 11

mail:

[commercial-ge@spn-distribution.ch](mailto:commercial-ge@spn-distribution.ch)

## TARIFS 2026 Distribution Mercredi-Jeudi

#### Tarifs messagerie NET Poids/exemplaire Prix %

0 à 25 gr	CHF 110.-
26 à 50 gr	CHF 125.-
51 à 75 gr	CHF 140.-
76 à 100 gr	CHF 155.-
101 à 125 gr	CHF 170.-
126 à 150 gr	CHF 185.-
151 à 175 gr	CHF 200.-
176 à 200 gr	CHF 215.-
201 à 225 gr	CHF 230.-
226 à 250 gr	CHF 245.-

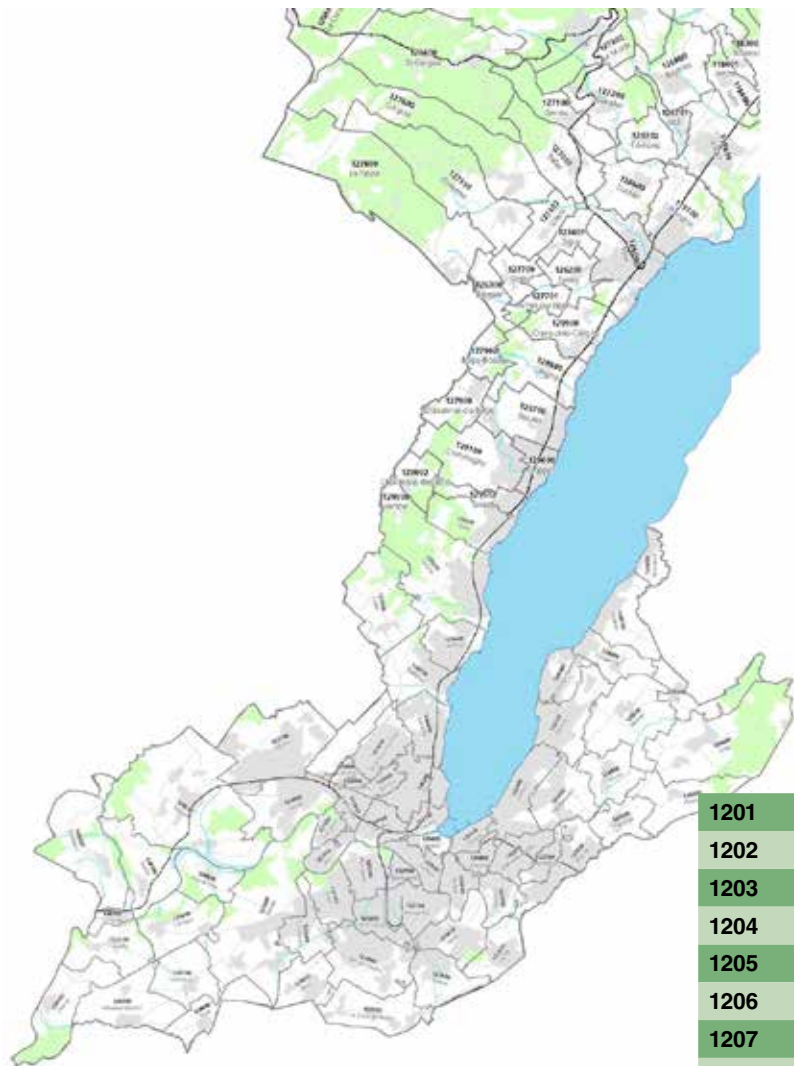
#### Tarifs messagerie BRUT Poids/exemplaire Prix %

0 à 25 gr	CHF 125.-
26 à 50 gr	CHF 141.-
51 à 75 gr	CHF 157.-
76 à 100 gr	CHF 173.-
101 à 125 gr	CHF 189.-
126 à 150 gr	CHF 205.-
151 à 175 gr	CHF 221.-
176 à 200 gr	CHF 237.-
201 à 225 gr	CHF 253.-
226 à 250 gr	CHF 269.-

**Brut:** Disponible aux avis officiels et journaux comportant au moins 30% de contenu rédactionnel.

**Net:** obligatoire pour les prospectus à caractère uniquement commercial, pas de distribution dans les boîtes aux lettres portant un autocollant «pas de publicité».

# CODES POSTAUX ET ZONES DE DISTRIBUTION DISPONIBLES



1201	00 Genève
1202	00 Genève
1203	00 Genève
1204	00 Genève
1205	00 Genève
1206	00 Genève
1207	00 Genève
1208	00 Genève
1209	00 Genève
1212	00 Grand-Lancy
1213	00 Petit-Lancy
1213	03 Onex
1214	00 Vernier
1216	00 Cointrin
1217	00 Meyrin
1218	00 Le Grand-Saconnex
1219	00 Le Lignon
1219	10 Aire
1219	12 Châtelaine
1220	00 Les Avanchets
1222	00 Vérenaz
1223	00 Cologny
1224	00 Chêne-Bougeries
1225	00 Chêne-Bourg
1226	00 Thônex
1227	00 Carouge
1227	04 Les Acacias
1228	00 Plan-les-Ouates
1231	00 Conches
1232	00 Confignon
1233	00 Bernex
1234	00 Vessy
1236	00 Cartigny

1237	00 Avully
1239	00 Collex
1241	00 Puplinge
1242	00 Satigny
1243	00 Presinge
1244	00 Choulex
1245	00 Collonge-Bellerive
1246	00 Corsier GE
1247	00 Anières
1248	00 Hermance
1251	00 Gy
1252	00 Meinier
1253	00 Vandoeuvres
1254	00 Jussy
1255	00 Veyrier
1256	00 Troinex
1257	00 La Croix-de-Rozon/Bardonnex
1258	00 Perly
1262	00 Eysins
1281	00 Russin
1283	00 La Plaine
1283	01 Dardagny
1284	00 Chancy
1285	00 Athenaz (Avusy)
1286	00 Soral
1287	00 Laconnex
1288	00 Aire-la-Ville
1290	00 Versoix
1292	00 Chambésy
1294	00 Genthod
1298	00 Céligny
1196	00 Gland
1197	00 Prangins
1260	00 Nyon
1267	01 Vich
1268	00 Begnins
1272	00 Genolier
1276	00 Gingins
1279	00 Chavannes-de-Bogis
1290	02 Chavannes-des-Bois
1291	00 Commugny
1293	00 Bellevue
1295	01 Mies
1295	02 Tannay
1296	00 Coppet
1297	00 Founex
1299	00 Crans-près-Céligny

# SANS OUBLIER NOTRE OFFRE D'ENCARTAGE DE FLYERS, JOURNAUX ET PROSPECTUS

## Une communication efficace

Diffusion de vos encarts dans un titre leader sur sa zone de diffusion avec un des meilleurs taux de pénétration du marché. 9 personnes sur 10 lisent les documents encartés dans GHI grâce à leur emplacement exclusif au sein du journal.

## Une communication ciblée et percutante

Accédez à la majorité des boîtes aux lettres des secteurs de distribution de GHI. Évitez les pertes et augmentez de plus de 55% les foyers touchés par votre communication.

## Une communication basée sur la confiance

La notoriété de notre titre et son lien de confiance avec nos milliers de lecteurs fidèles au service de votre communication.

## Une communication maîtrisée

En utilisant votre propre support de communication, vous maîtrisez votre image et l'identification de vos documents. Un maximum de 4 encarts par semaine optimise le taux de prise en main et vous garantit d'être vu, lu et reconnu.

**Optimisez fortement votre communication  
par une distribution brut avec l'encartage dans GHI !**

