



Le journal indépendant des Genevois

Leader sur la ZE 11 (Genève + Nyon)

ANALYSES LECTEURS 2024-1



LEMAN COMBI



Lausanne Cités

Sommaire



Une diffusion performante

2

Journal, le support idéal pour être vu

3

Informations sociodémographiques

3

Comparaison des lectorats

4

Analyses des lectorats

4

Coût aux mille contacts

5

Comparaison inter-titres

5



Combinaison «presse»

6

Zone de distribution

6

Informations sociodémographiques

7

Comparaison des lectorats

7

Coût aux mille contacts

8

Nous contacter

8

Une diffusion performante

- Zone de distribution en caissettes uniquement
- Zone de distribution toutes boîtes aux lettres

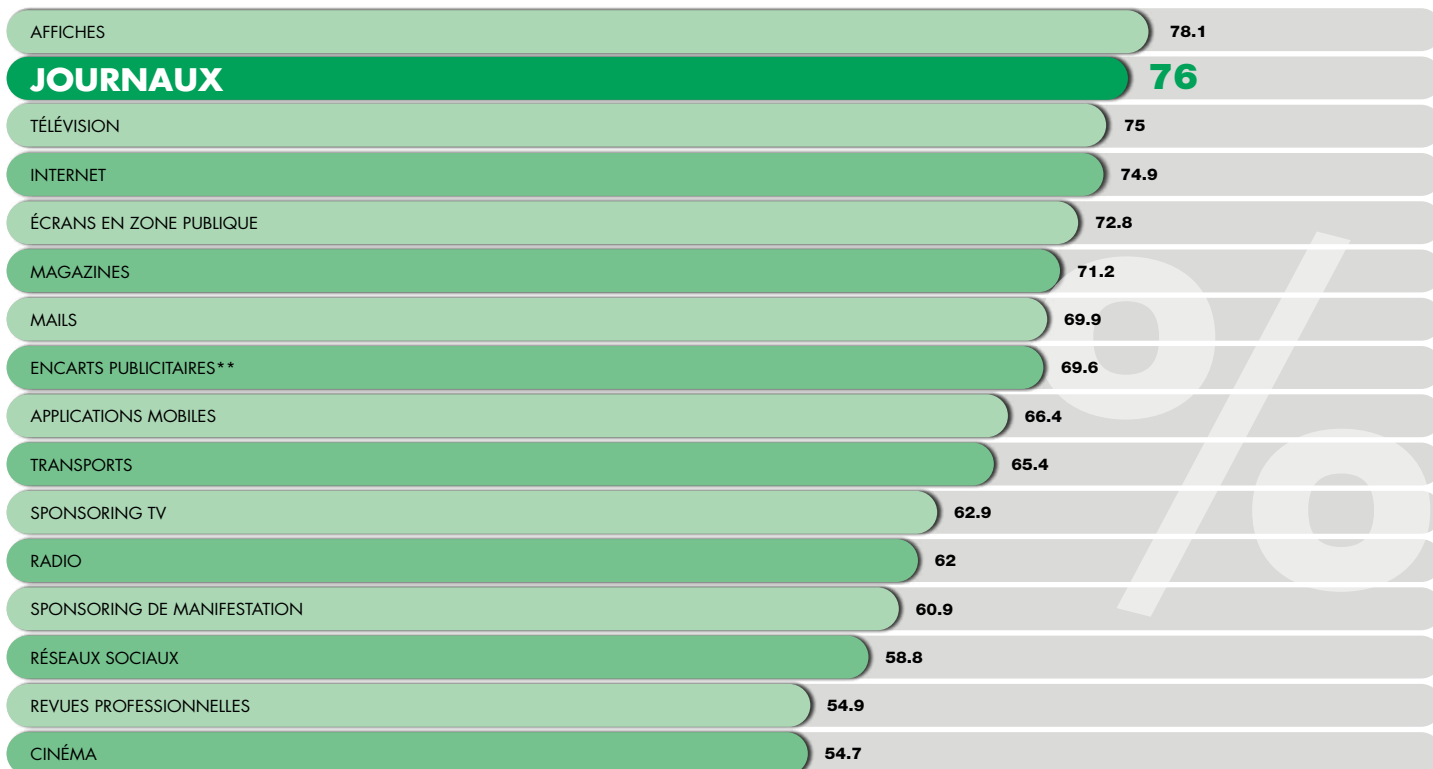


Le journal indépendant des Genevois



JOURNAL le support idéal pour être vu

Pourcentage de personnes prêtant attention à la publicité (par média)*



*Source REMP Mach Consumer 2023 - groupe francophone **dans les journaux ou magazines

Informations sociodémographique

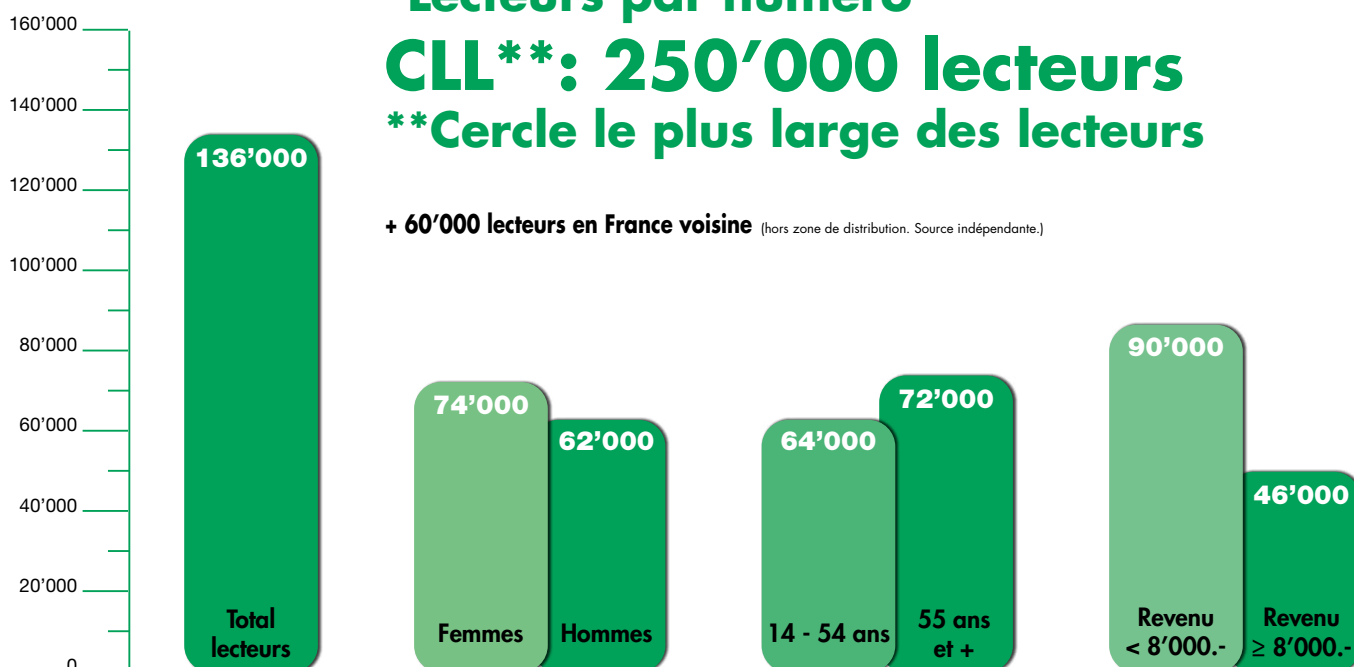
LPN*: 136'000 lecteurs

*Lecteurs par numéro

CLL: 250'000 lecteurs**

**Cercle le plus large des lecteurs

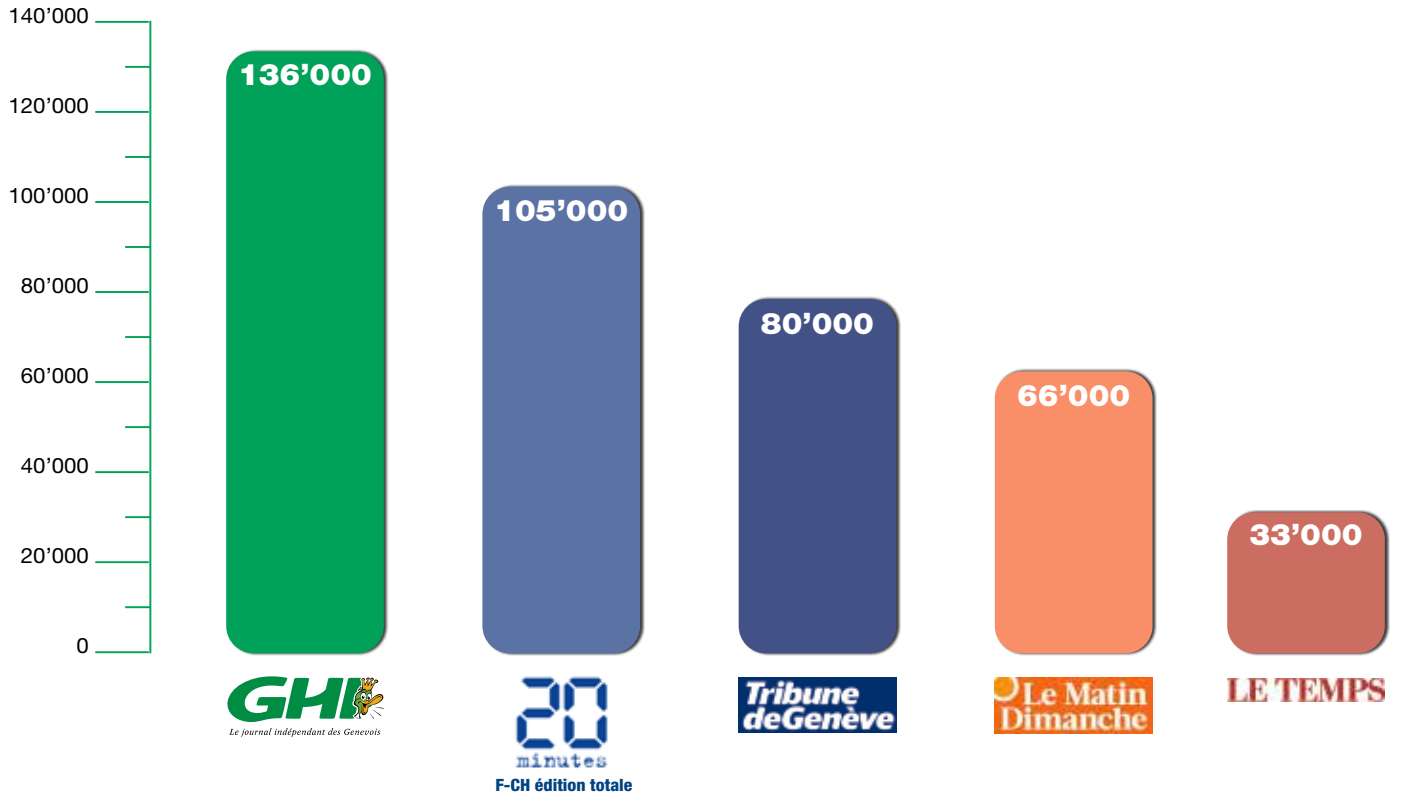
+ 60'000 lecteurs en France voisine (hors zone de distribution. Source indépendante.)



Source: REMP Mach Basic 2024-1

Comparaison des lectorats

Leader sur la ZE 11 (Genève + Nyon)



Source: REMP Mach Basic 2024-1- ZE 11 (Genève + Nyon)

Analyses des lectorats

	GHI Le journal indépendant des Genevois	20 minutes F-CH édition totale	Tribune de Genève	Le Matin Dimanche	LE TEMPS
Nombre de lecteurs	136 000	105 000	80 000	66 000	33 000
Par sexe					
Femmes	74 000	54 000	40 000	31 000	14 000
Hommes	62 000	51 000	40 000	34 000	19 000
Par âge					
14-34 ans	21 000	22 000	15 000	15 000	7 000
35-54 ans	43 000	35 000	18 000	16 000	8 000
55 ans et +	72 000	48 000	46 000	35 000	18 000
Par revenu mensuel					
< CHF 8000.-	90 000	71 000	51 000	42 000	14 000
≥ CHF 8000.-	46 000	34 000	29 000	24 000	19 000

L'arrondi des chiffres peut entraîner une différence de 1000 par rapport au total.

Source: REMP Mach Basic 2024-1- ZE 11 (Genève + Nyon)

Coût aux mille contacts

Le meilleur rapport audience/prix!

Format Berlinois

Base pleine page quadri

GHI seulement CHF 119.-/TVA en sus aux 1'000 contacts!



Format Tabloïd

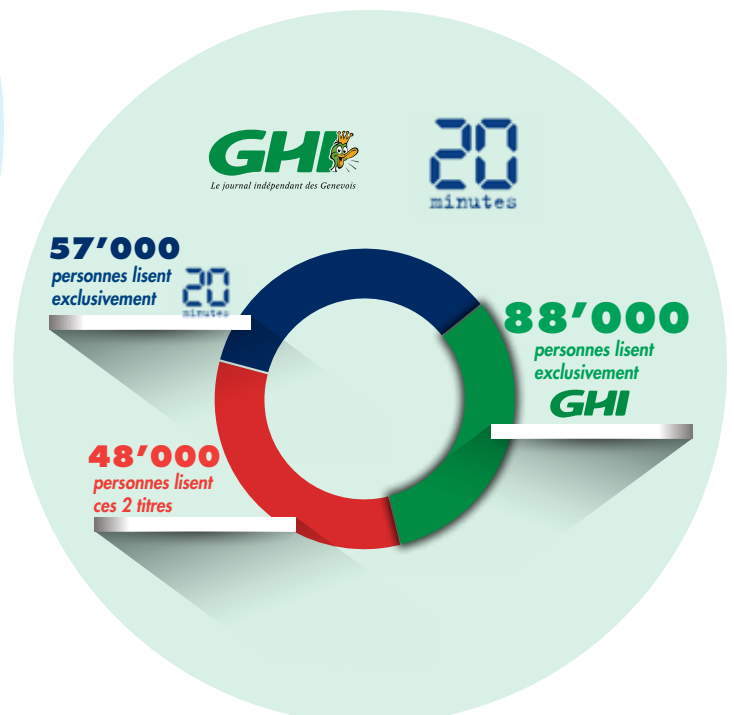
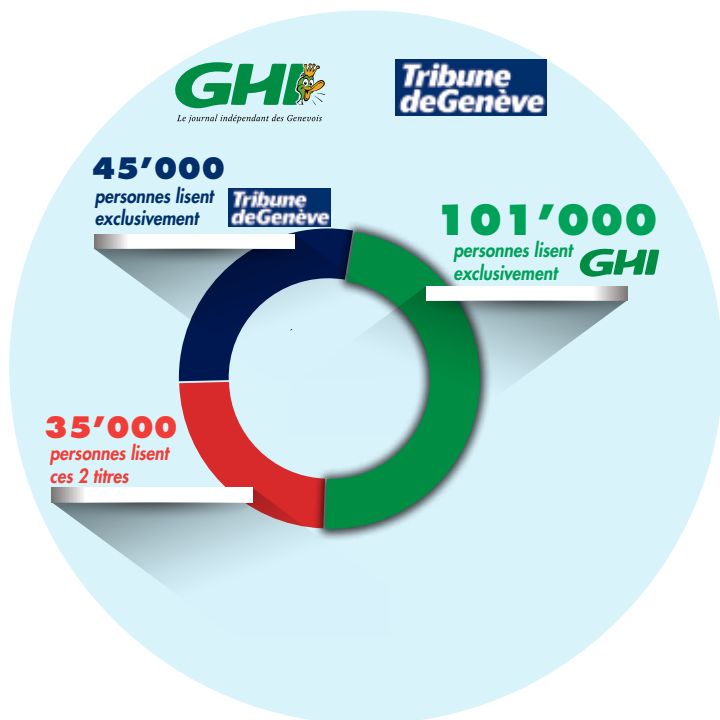
Base junior page GHI (7 col./300) / pleine page 20 MIN

GHI seulement CHF 57.-/TVA en sus aux 1'000 contacts!



Source: REMP Mach Basic 2024-1 - ZE 11 + tarif GHI 2024

Comparaison inter-titres



Source: REMP Mach Basic 2024-1 - ZE 11 (Genève + Nyon)

Une combinaison «presse» efficace



Avec nos
232'000 lecteurs
et lectrices par numéro,
touchez vos clients
de Genève à Lausanne



MÊME POSITIONNEMENT

Journal d'information locale hebdomadaire gratuit avec petites annonces classées
www.lemancombi.ch

Source: REM P Mach Basic 2024-1 - Suisse romande

Zone de distribution

Notre combinaison publicitaire
avec Lausanne Cités pour toucher
vos clients de Genève à Lausanne



Zone économique 11 (Genève – Nyon)
Agglomération lausannoise Espace
regroupé Nyon et Morges



Informations sociodémographiques

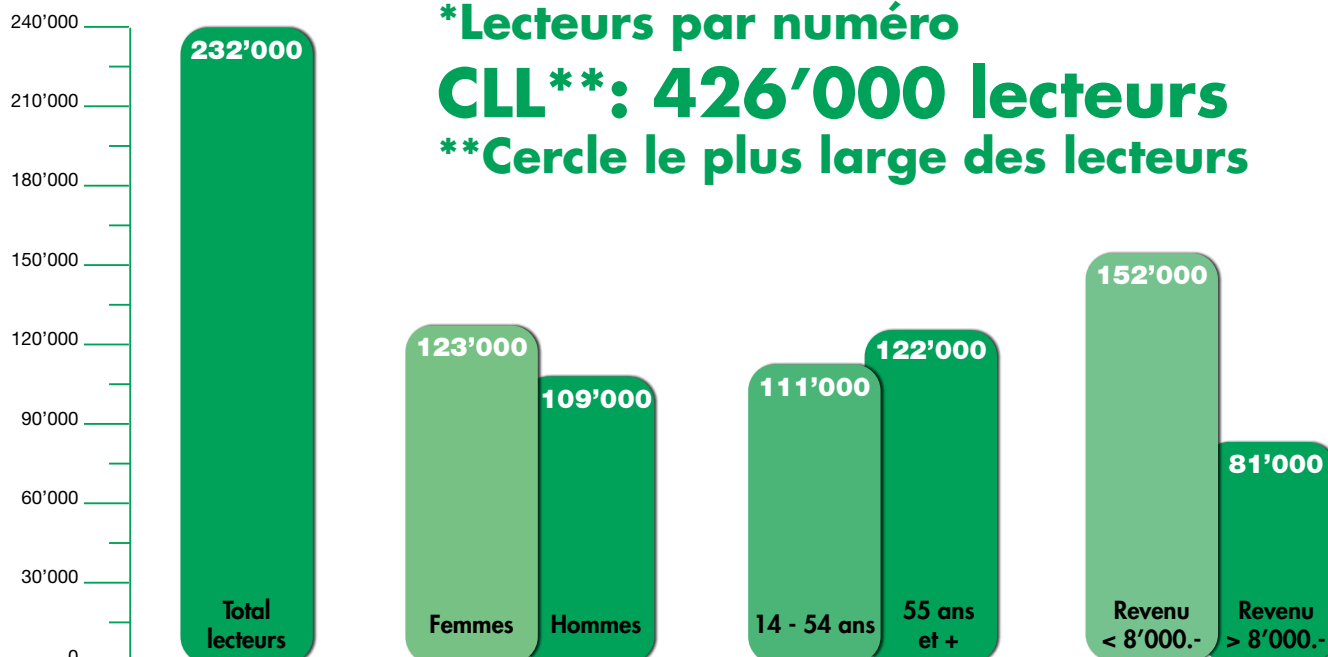
LEMAN COMBI

LPN*: 232'000 lecteurs

*Lecteurs par numéro

CLL: 426'000 lecteurs**

**Cercle le plus large des lecteurs



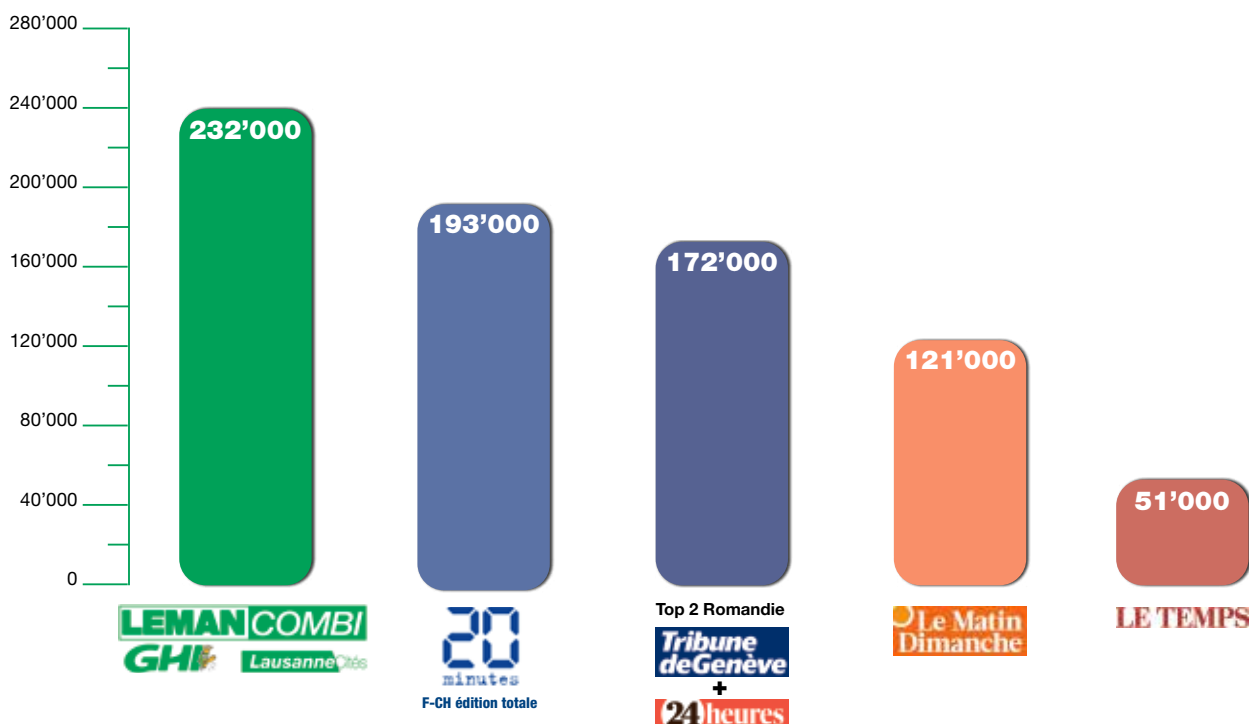
L'arrondi des chiffres peut entraîner une différence de 1000 par rapport au total.

Source: REMP Mach Basic 2024-1 - ZE 11 + district Lausanne, Ouest lausannois, Gros-de-Vaud, Nyon, Morges, Lavaux, Oron

Comparaison des lectorats

LEMAN COMBI

La combinaison incontournable entre Genève et Lausanne!



Source: REMP Mach Basic 2024-1 - ZE 11 + district Lausanne, Ouest lausannois, Gros-de-Vaud, Nyon, Morges, Lavaux, Oron

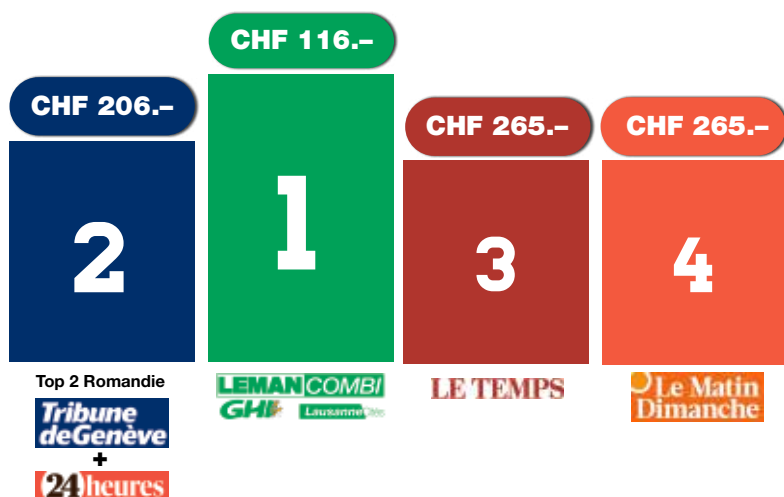
Coût aux mille contacts

LEMANCOMBI Une communication efficace à moindre coût!

Format Berlinois

Base pleine page quadri

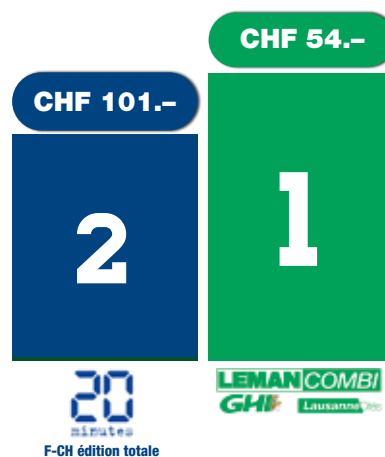
LEMANCOMBI Seulement CHF 116.-/TVA en sus aux 1'000 contacts!



Format Tabloïd

Base junior page GHI/LC (7 col./300) / pleine page 20 MIN

LEMANCOMBI Seulement CHF 55.-/TVA en sus aux 1'000 contacts!



REMP Mach Basic 2024-1- ZE 11 + district Lausanne, Ouest lausannois, Gros-de-Vaud, Nyon, Morges, Lavaux, Oron + tarifs 2024 LCO

Nous contacter

LEMANCOMBI
GHI Lausanne Cités



Le journal indépendant des Genevois

Av. du Mail 22
1205 Genève

Tél. (+41) 022 807 22 11 – Fax (+41) 022 807 22 33
commercial@ghi.ch
www.ghi.ch

Pour la Suisse alémanique:

Frank STEINBERG
Tél. (+41) 022 807 12 15
Natel (+41) 079 768 63 05
steinberg@ghi.ch

**GHI vous remercie
de la confiance que vous lui témoignez !**